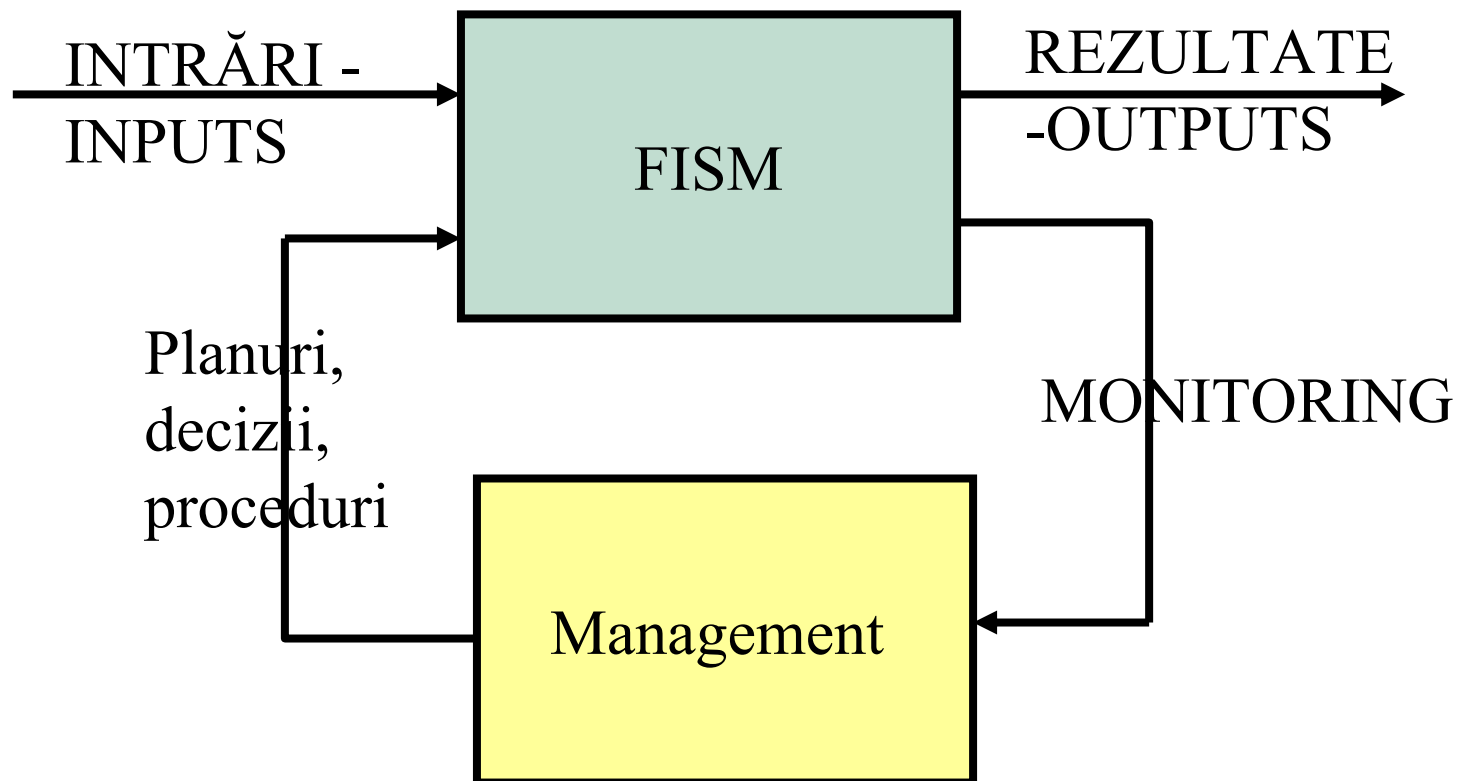


# Introducere în sistemul de Monitorizare & Evaluare al FISM 2

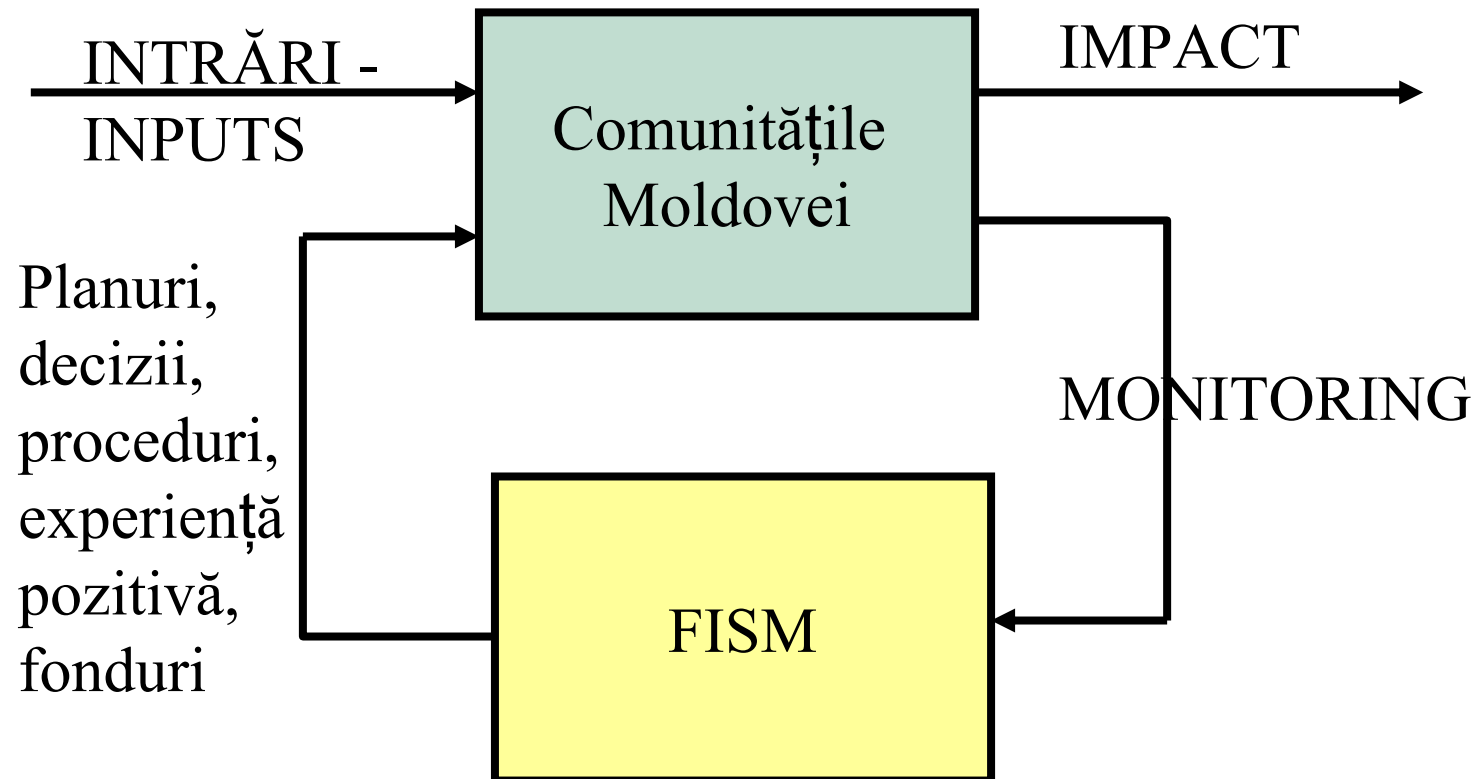
# Noțiuni de Monitorizare și Evaluare

- ❑ Monitorizare – este un proces de colectare sistematică a unor date pentru a asigura managementul, agențiile guvernamentale, donatorii și alți participanți cointeresați cu indici despre progresul proiectului.
- ❑ Evaluare – este o apreciere (judecată) sistematică și obiectivă a unui proiect în desfășurare sau terminat, făcută în baza comparării rezultatului cu cel așteptat.

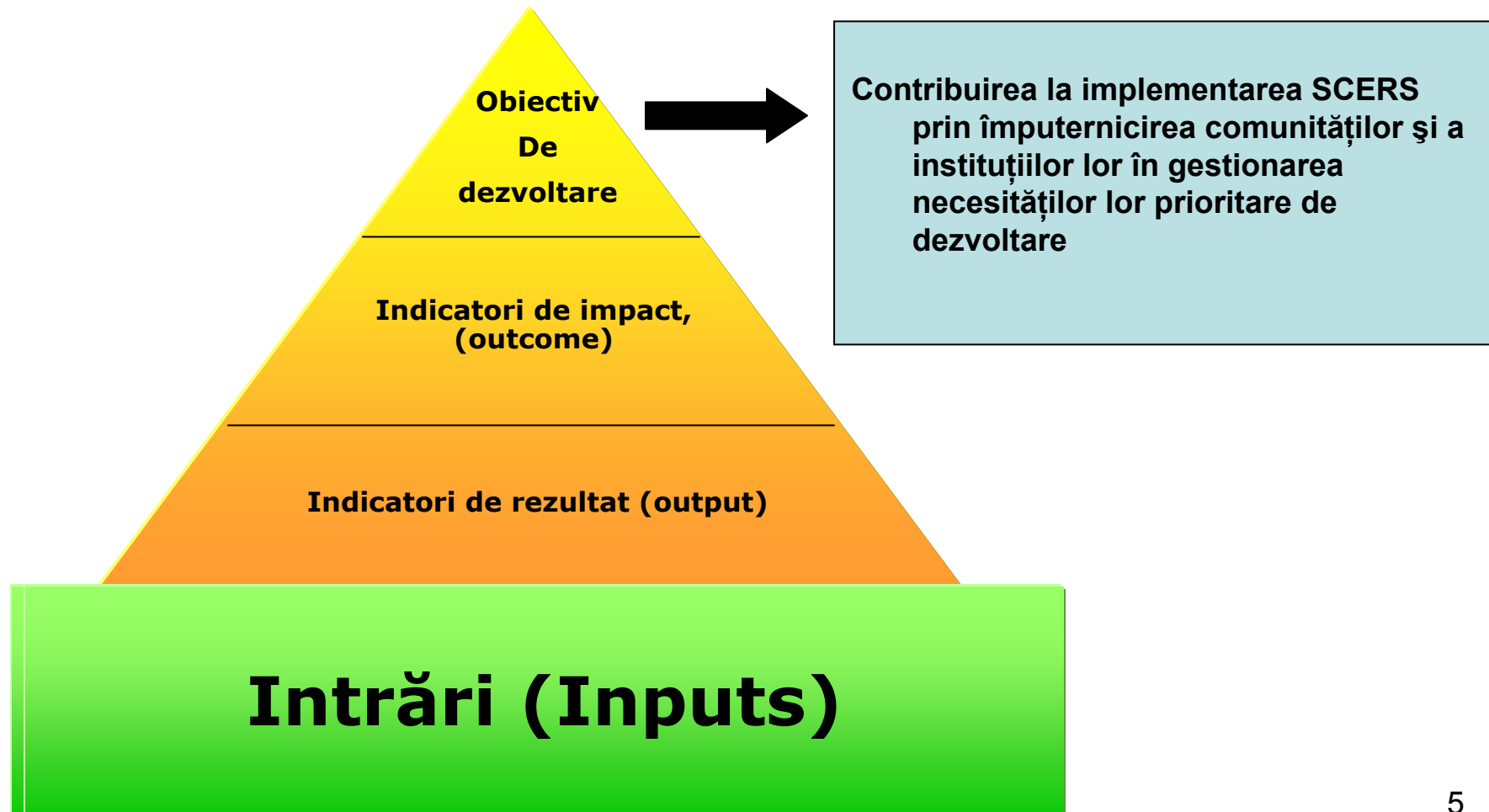
# Monitorizare- feedback



# Context național



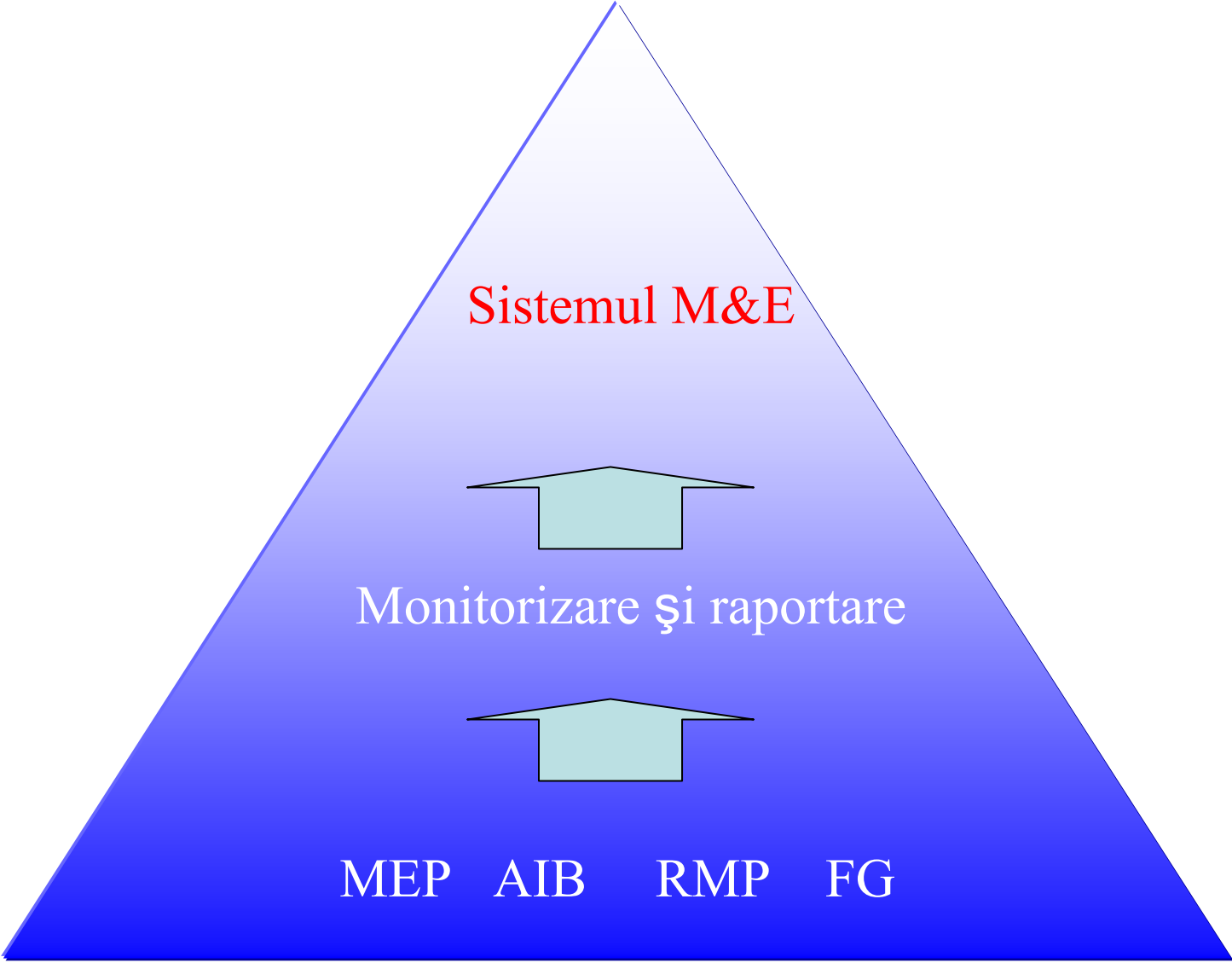
# Conceptul M&E



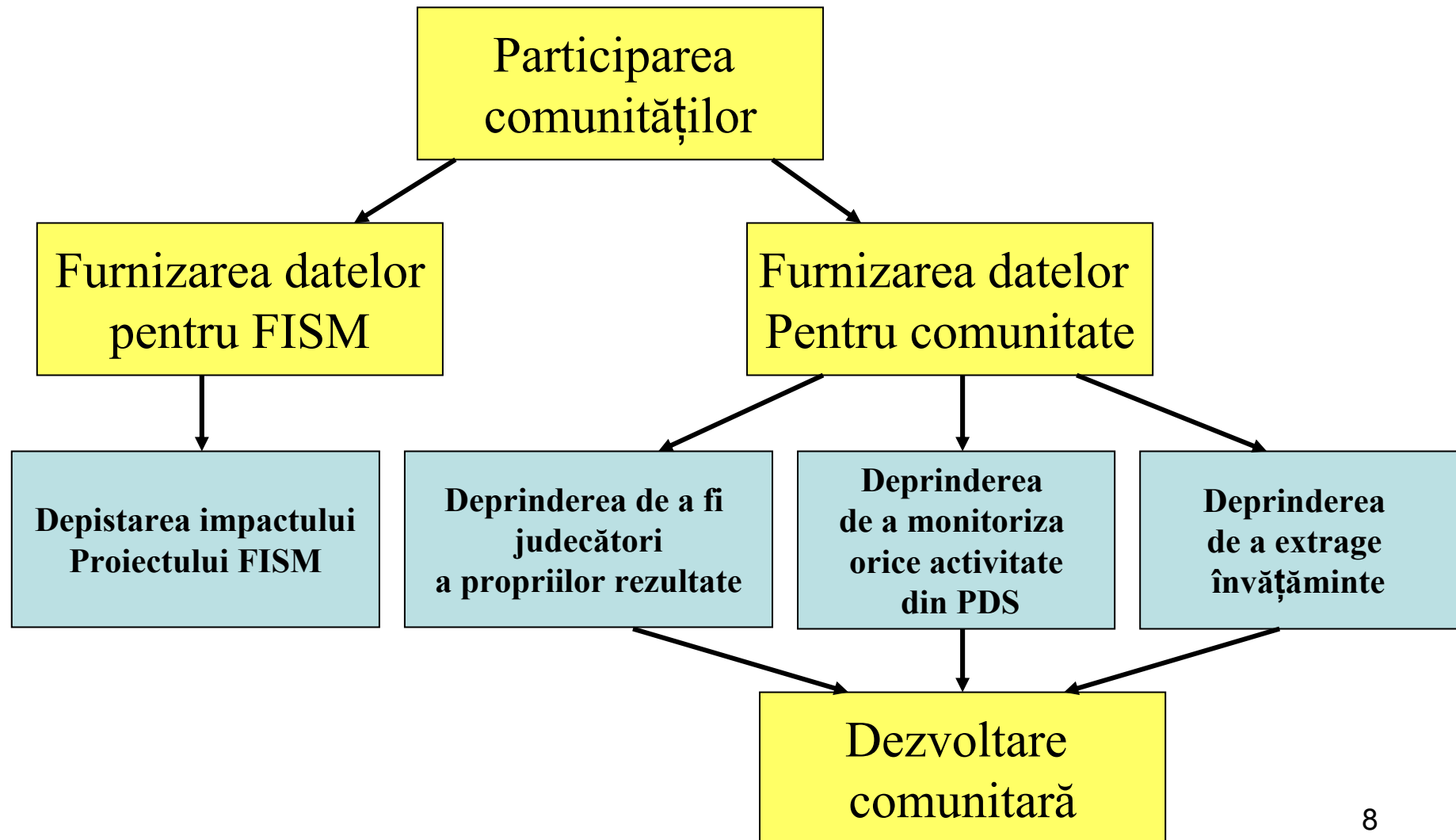
# Cum vom colecta indicatorii

- Rapoartele managementului de proiect
- Indicatori din MEP
- Indicatori de la auditul tehnic și financiar
- Indicatori din Analza Impactului asupra Beneficiarilor (AIB)
- Indicatori din surse statistice oficiale
- Indicatori din sonaje a opiniei și focus grupuri

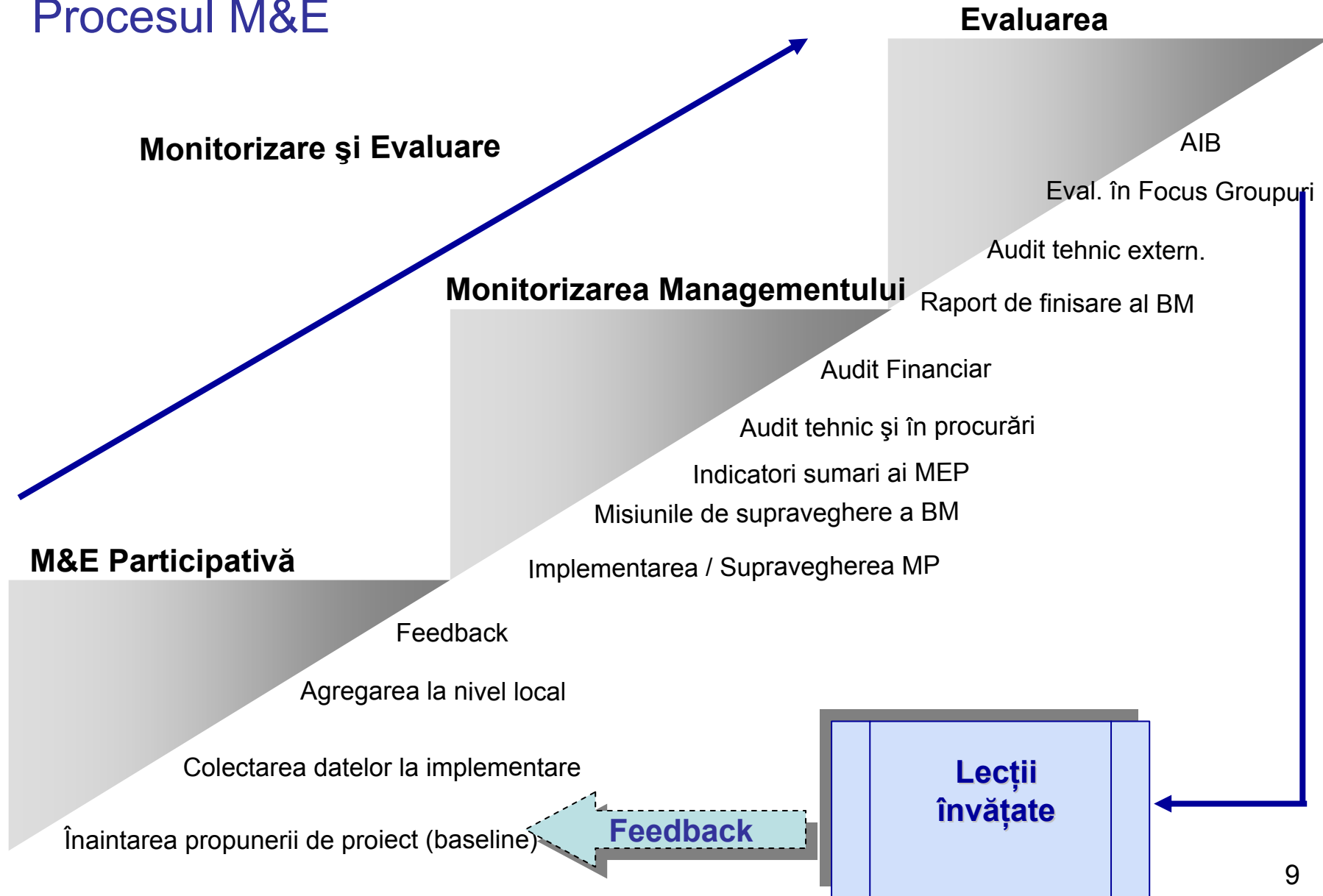
*Sistemul M&E*



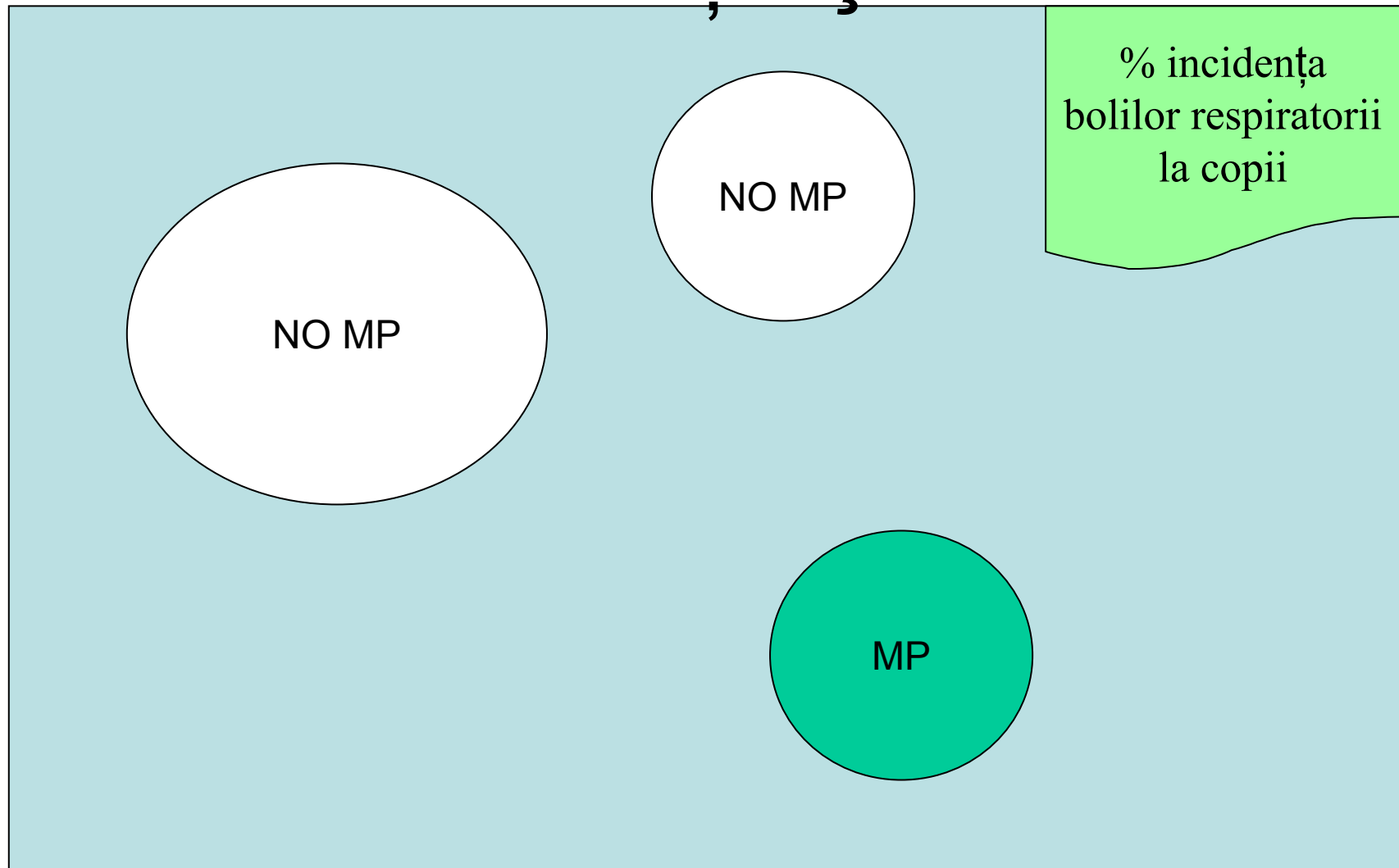
# Monitorizare și Evaluare Participativă



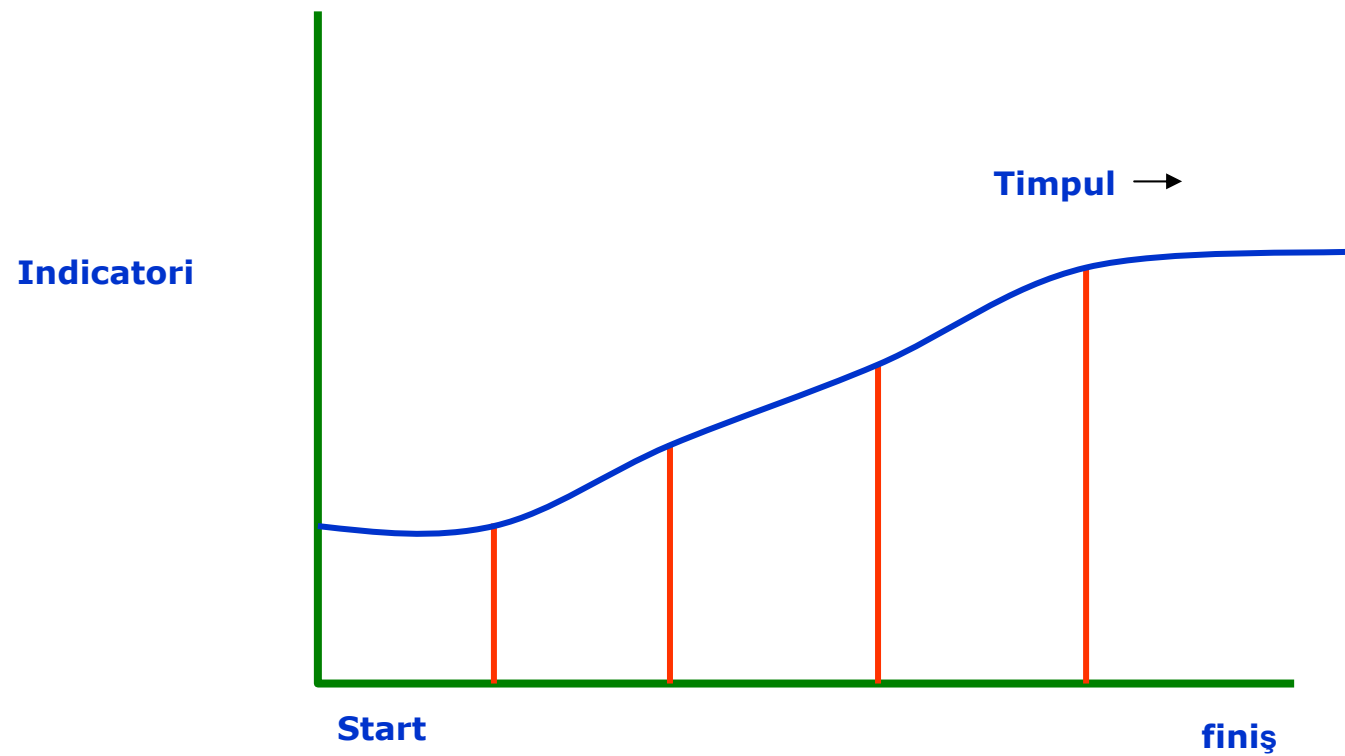
# Cadrul conceptual Procesul M&E



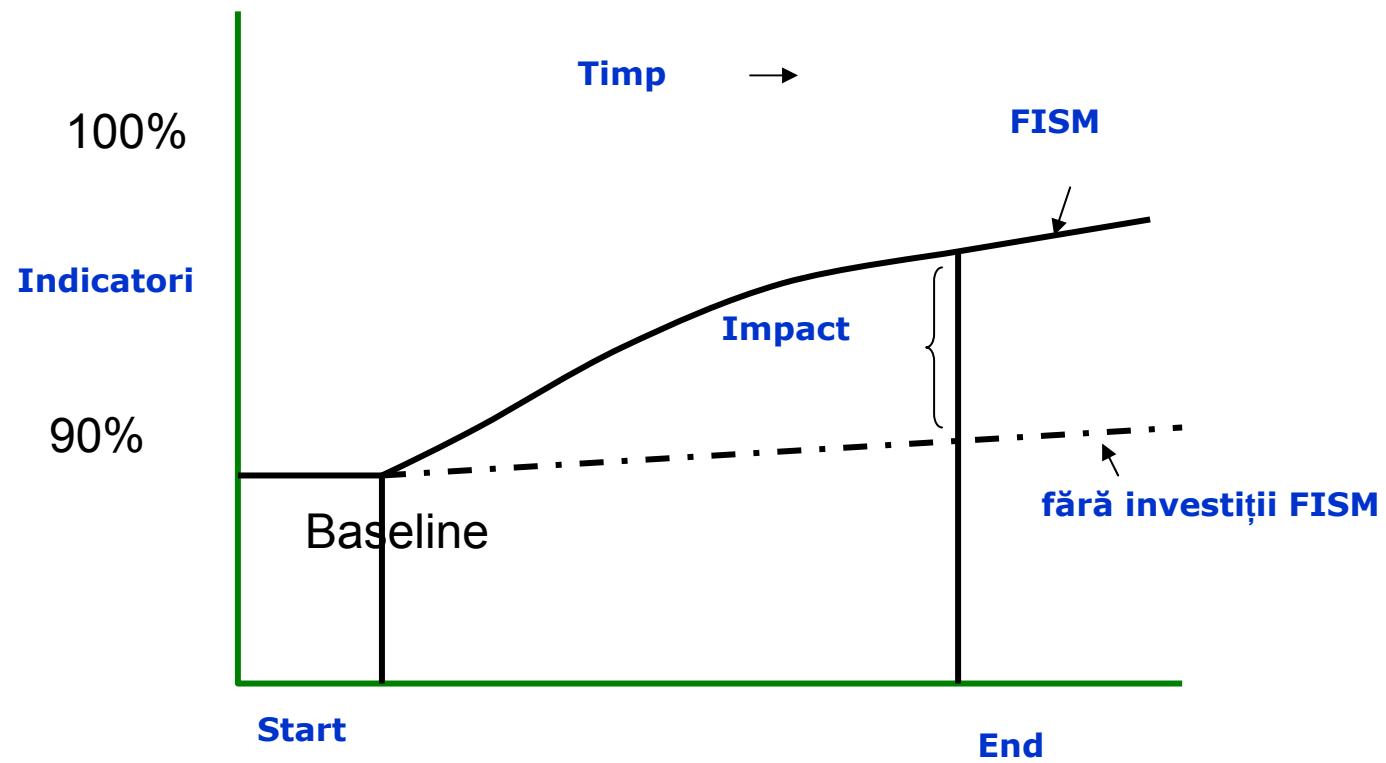
# Măsurarea impactului – grupuri cu intervenție și control



# Monitorizarea în timp



## Măsurarea impactului



# Utilizarea rezultatelor evaluării:

Strategii

- **Facem noi oare lucruri bune?**
  - justificări
  - Satisfacția beneficiarilor

Operare

- **Facem noi oare lucrurile bine?**
  - Eficacitate în atingerea rezultatului
  - Eficiență în optimizarea resurselor

Învățare

- **Putem noi face lucrurile mai bine?**
  - Alternative
  - Cele mai bune practici
  - Lecții învățate

# Raportarea rezultatelor evaluării

## Raportarea rezultatelor evaluărilor:

- Transmiterea informației donatorilor, guvernului, comunităților, altor participanți
- Urmărirea tendințelor și direcțiilor
- Obținerea simptomelor unor probleme
- Utilizarea ca sursă și dovadă pentru modificarea de strategii și politici
- Depistarea celor mai bune practici pentru replicare